

Prótesis Penianas

Adrián Momesso

Centro de Diagnóstico Urológico – CDU

Lic. Patricia Ibañez



CENTRO DE UROLOGIA

CDU

Introducción: Tratamientos de DE

- 1ra línea
 - Fármacos orales
 - VCD
 - Psicoterapia
- 2da línea
 - DVA
- 3ra línea
 - Cx reconstructiva
 - Prótesis Penianas

PP: Indicaciones

- Falta de respuesta a otros tratamientos
- Contraindicación de otros tratamientos
- Enf. Peyronie con DE severa
- Priapismo
- Elección del paciente
- **CONSENTIMIENTO INFORMADO**



Cuándo indicar

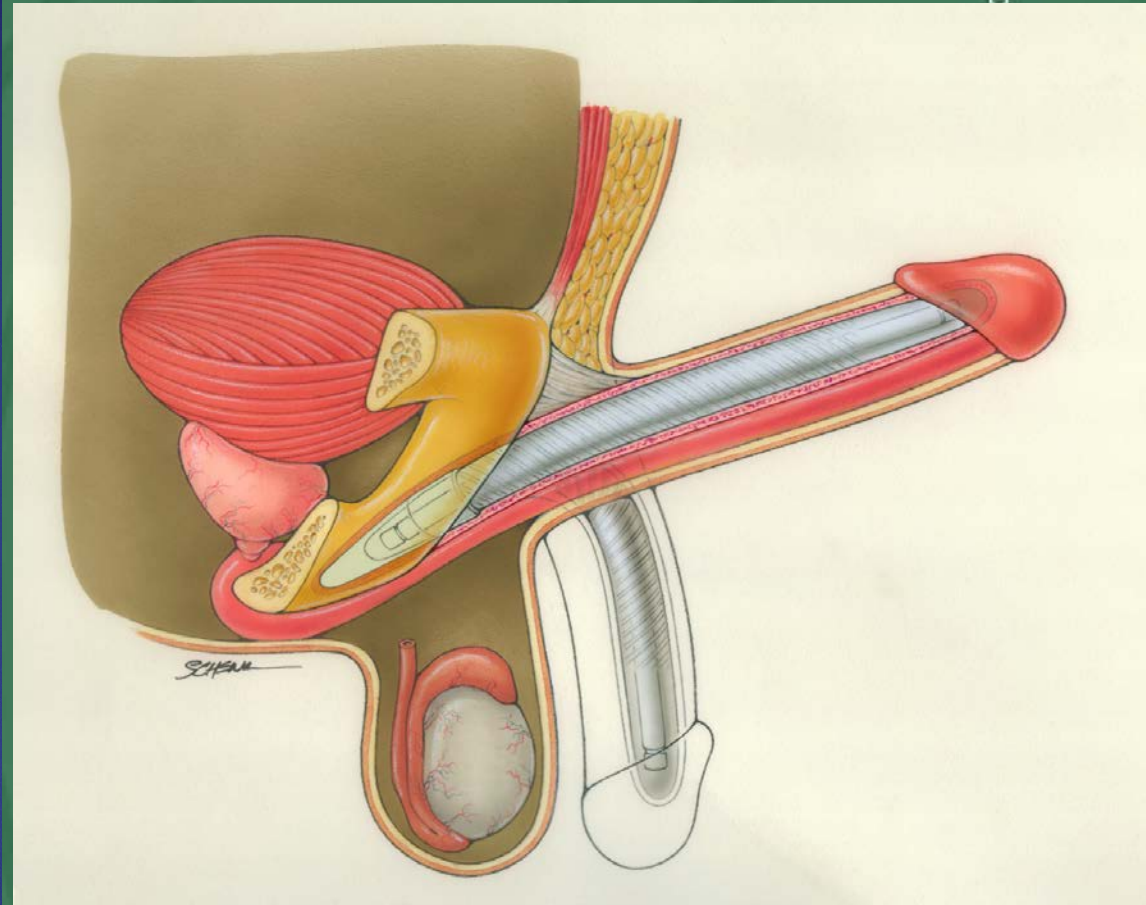
- **Emocionalmente estables**
- **Psicológicamente estables**
- **Bien orientados**
- **Sin falsas expectativas**
- **Buen nivel de entendimiento**
- **Motivados**

Tipos de PP

- Maleables
- Inflables 2 componentes
- Inflables 3 componentes



Prótesis Maleables



Prótesis Maleables

Ventajas

- Menor costo
- Fácilmente realizable con anestesia local
- Técnicamente más fácil
- No hay componentes mecánicos
- Buena rigidez

Desventajas

- Ausencia de flaccidez
- No se modifica el calibre
- Menor porcentaje de satisfacción a largo plazo

Inflables de 2 componentes



Inflables de 2 componentes

Ventajas

- Costo intermedio
- Factible implante con anestesia local
- Ausencia de reservorio
- Buena rigidez
- Bomba fácil de operar (sólo inflado)

Desventajas

- Flaccidez sub-óptima
- No se modifica el calibre
- Ausencia de reservorio

Inflables de 3 componentes



Inflables de 3 componentes

Ventajas

- Mayor flaccidez
- Buena rigidez
- Aumento del calibre
- Presencia de reservorio

Desventajas

- Costo elevado
- Presencia de reservorio
- Requiere anestesia general
- Técnicamente más demandante

Prótesis Penianas: Técnica quirúrgica

- Preparación paciente
 - Psicológicamente estable
 - Conocimiento de las limitaciones, alternativas y manejo
 - UC negativo
 - Ausencia de OIV significativa
 - Baño previo con Iodopovidona
 - Recorte del vello
 - ATB en inducción

En el quirófano

- Minimizar la circulación
- Rasurado
- Cepillado con Iodopovidona jabonoso
- Pintado con Iodopovidona y secado
- Campos impermeables (U drape)
- Sonda vesical
- Separador de Scott



CYLINDER SELECTION

12 cm



15 cm



18 cm



21 cm



3 cm



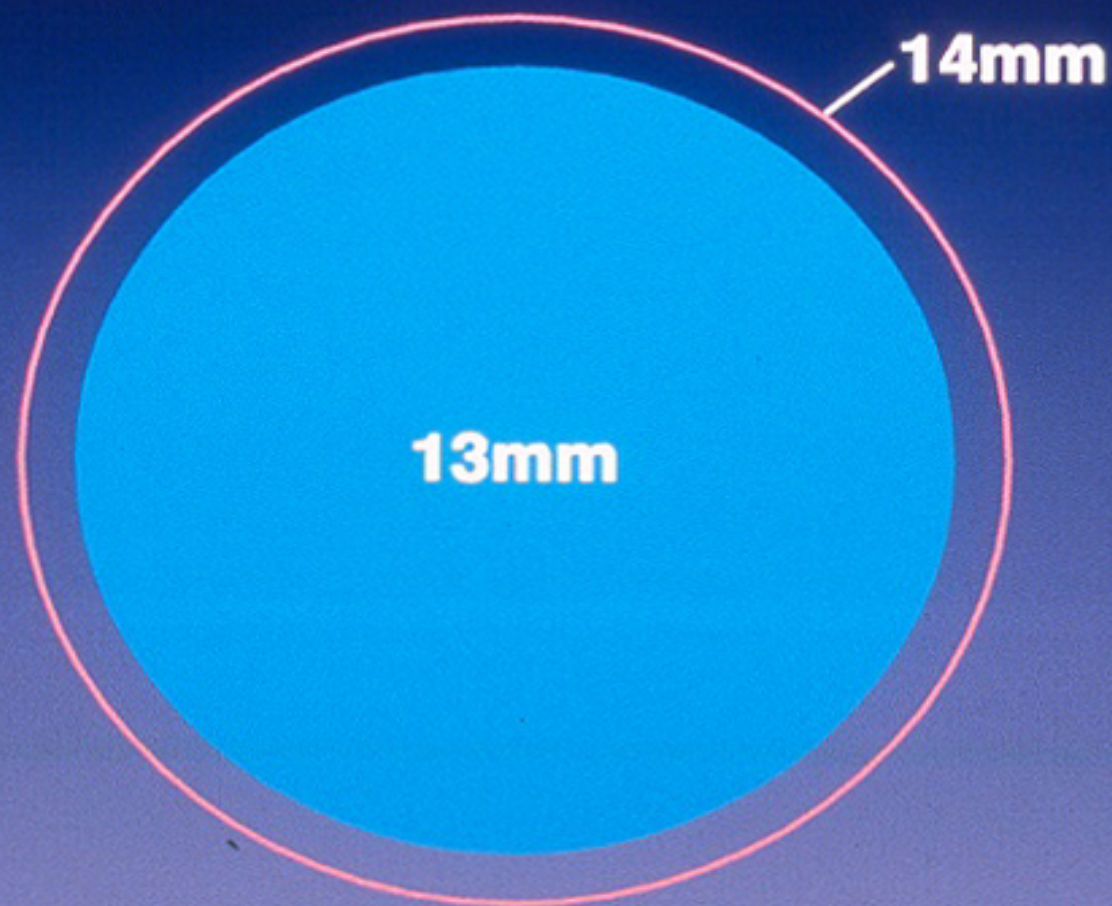
2 cm



1 cm



SELECTING CYLINDER DIAMETER



If You Dilate To 14mm, Choose A 13mm Cylinder

COMPLICACIONES DE LOS IMPLANTES PROTESICOS PENIANOS

CENTRO DE UROLOGIA



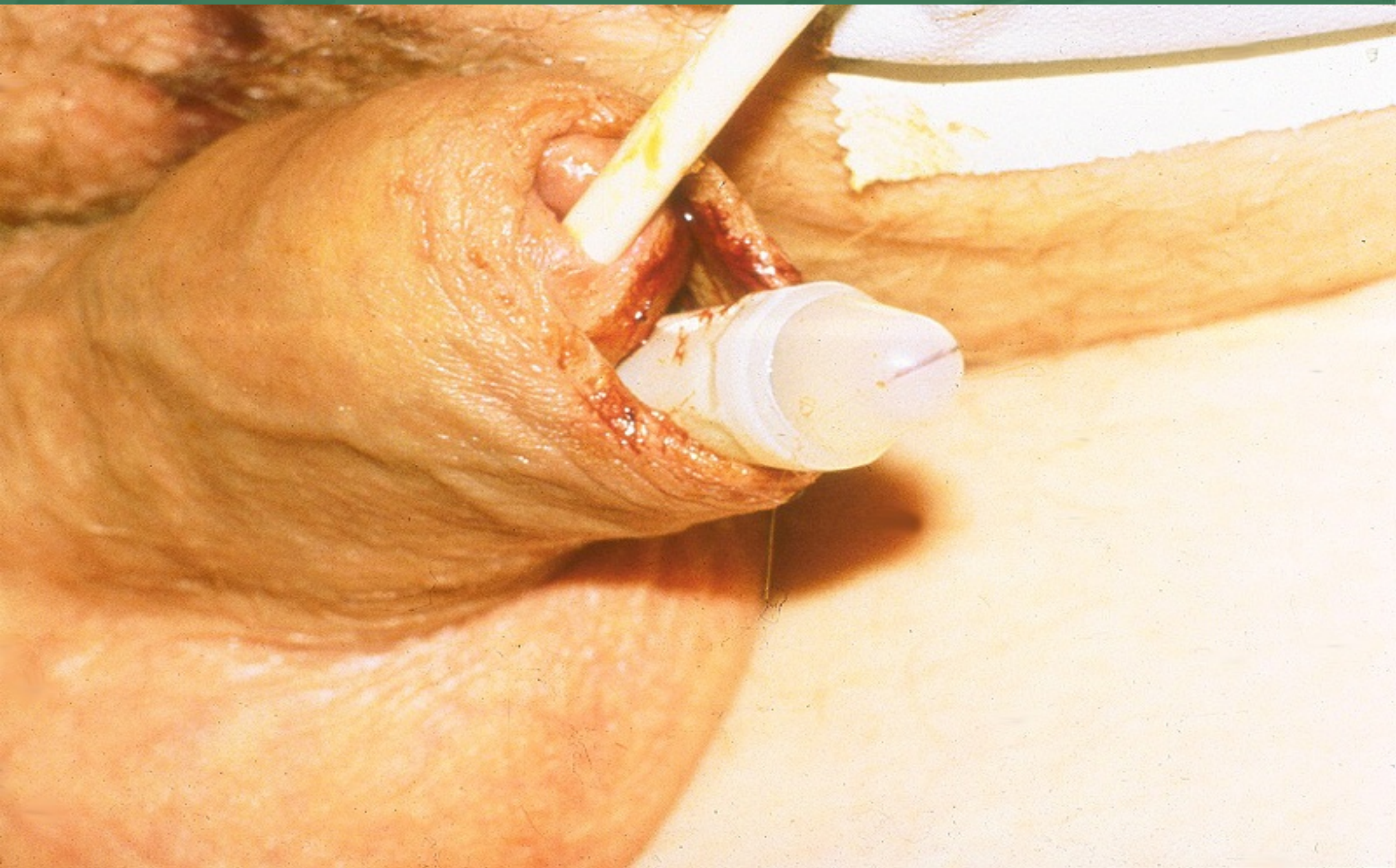
CDU

Intraoperatorias

- Dificultad para dilatar los cuerpos cavernosos (fibrosis, Peyronie, etc.)
- Perforación de la uretra
- Perforación distal del cuerpo cavernoso
- Perforación proximal del cuerpo cavernoso
- Perforación del septum intercavernoso

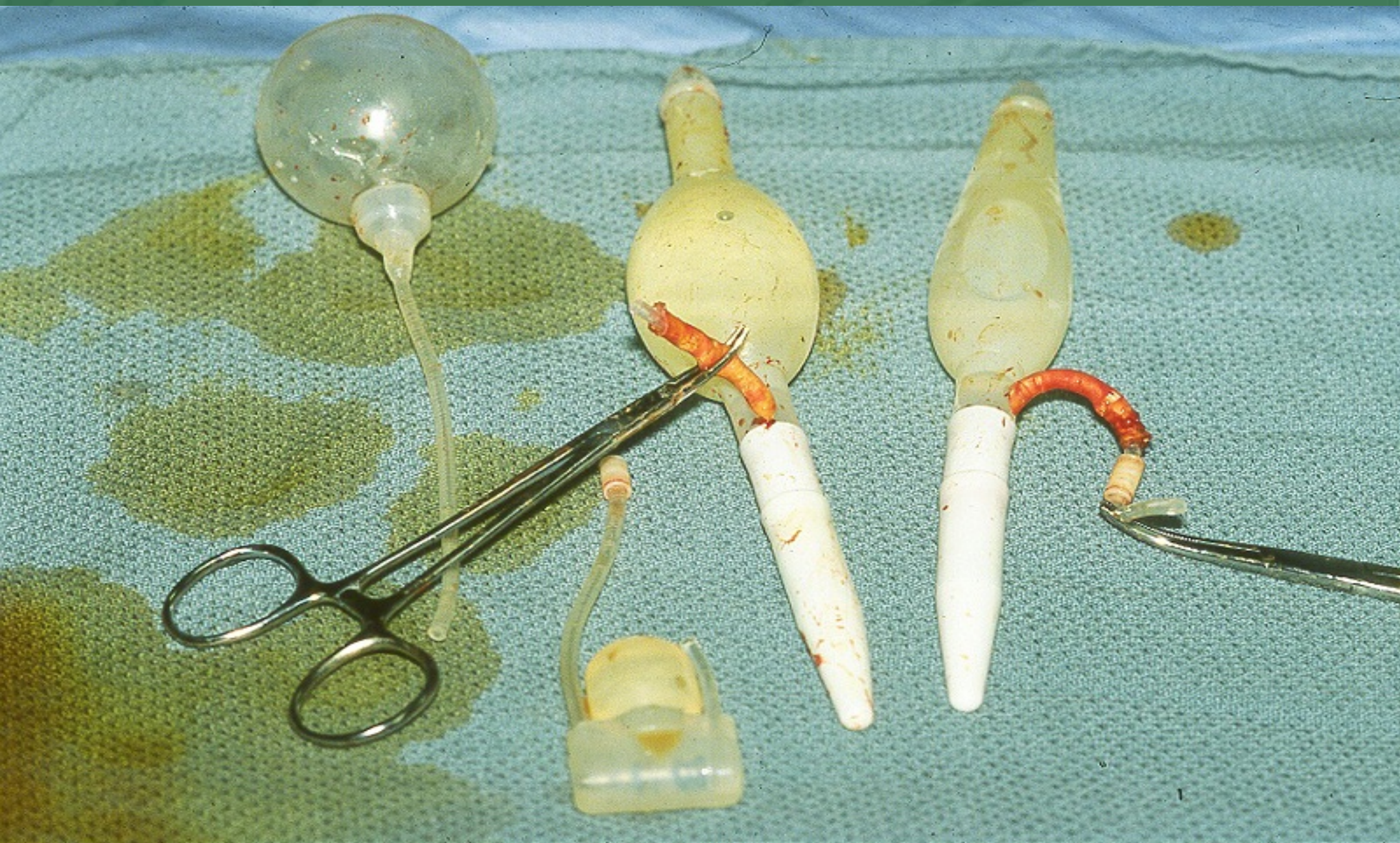
Post-operatorias Inmediatas (durante las primeras semanas)

- Hematoma y edema
- Dolor
- Dificultad para orinar
- Fallas mecánicas
- Erosión de la prótesis a través de la piel o de la uretra
- Infección de la herida quirúrgica y periprotésica



Post-operatorias alejadas (generalmente después de varios meses)

- Edema prolongado del prepucio
- Dolor prolongado
- Infección
- Perforación de los cilindros protésicos, distal (en glande) o proximal (en la crura)
- Defectos mecánicos de las prótesis



Los culpables?

- El material atrae bacterias y promueve el desarrollo del biofilm

- Biofilm protege *S. aureus*, *S. lugdunensis*, *P. aeruginosa* y *S. epidermidis*
- *S. epidermidis*, *S. lugdunensis* y otros *Staph.* Son los más frecuentes causales de infección protésica^{1,2}



Cortesía de SK Wilson, MD

¹Gristina, AG & Consterton, JW, Bacteria laden biofilms: a hazard to orthopedic prostheses. *Infect Surg*, 3:655, 1984

² Henry GD, Wilson SK, Delk JR, Carson CC, Silverstein A, Cleves MA, Donatucci CF, Penile prosthesis cultures during revision surgery: a multicenter study. *J. Urol.* 172(1):153-6, 2004



AMS InhibiZone™

Combinación de minociclina y rifampicina impregnados en la superficie de silicona de implantes AMS 700



Erosión uretral



Erosión distal



Prótesis Penianas: Conclusiones

- Elevada tasa de satisfacción
- Restaura la erección en forma espontánea
- Técnica quirúrgica reglada
- Tasa de complicaciones aceptablemente baja
- CORRECTA SELECCIÓN DE PACIENTES
- Y no olvidar el CONSENTIMIENTO INFORMADO

¡Muchas gracias!



CDU

CENTRO DE UROLOGIA