

Fig. 5 Arterias cavernosas del pene. Corte transversal.



Fig. 6 Arteria cavernosa del pene. Corte longitudinal.

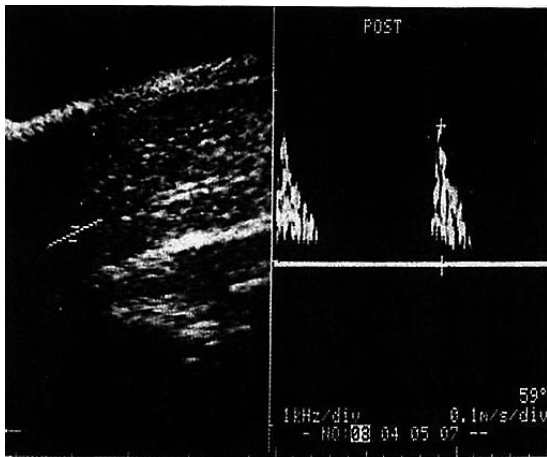


Fig. 7 Posicionamiento de la ventana acústica. Medición de la altura de la fase sistólica. Onda arterial de alta resistencia.

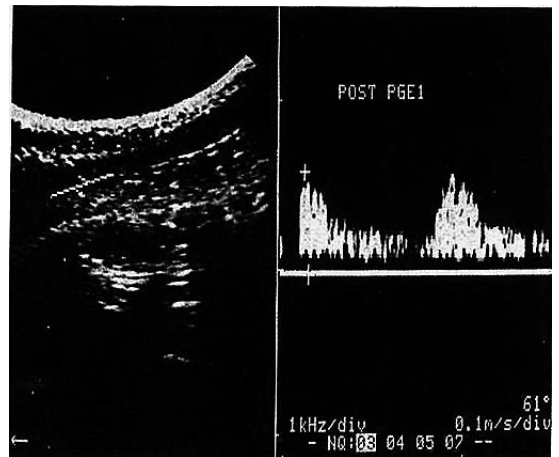


Fig. 8 Onda arterial de baja resistencia.

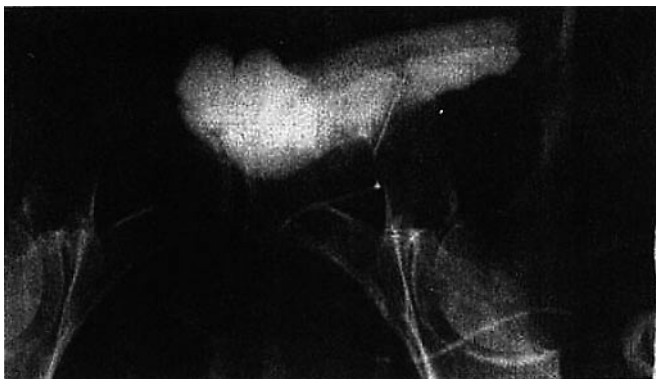


Fig. 9 Cavernosografía: contraste en los cuerpos cavernosos con grado de rigidez normal. Cierre casi total de los drenajes venosos.

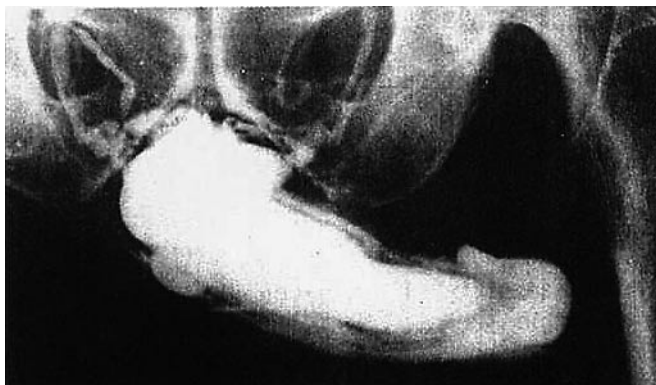


Fig. 11 Cavernosografía: se aprecia excesivo escape venoso (plexo de Santorini y vena pudenda interna). Paso del contraste al glande.



Fig. 10 Cavernosografía: disfunción eréctil por patología venosa.